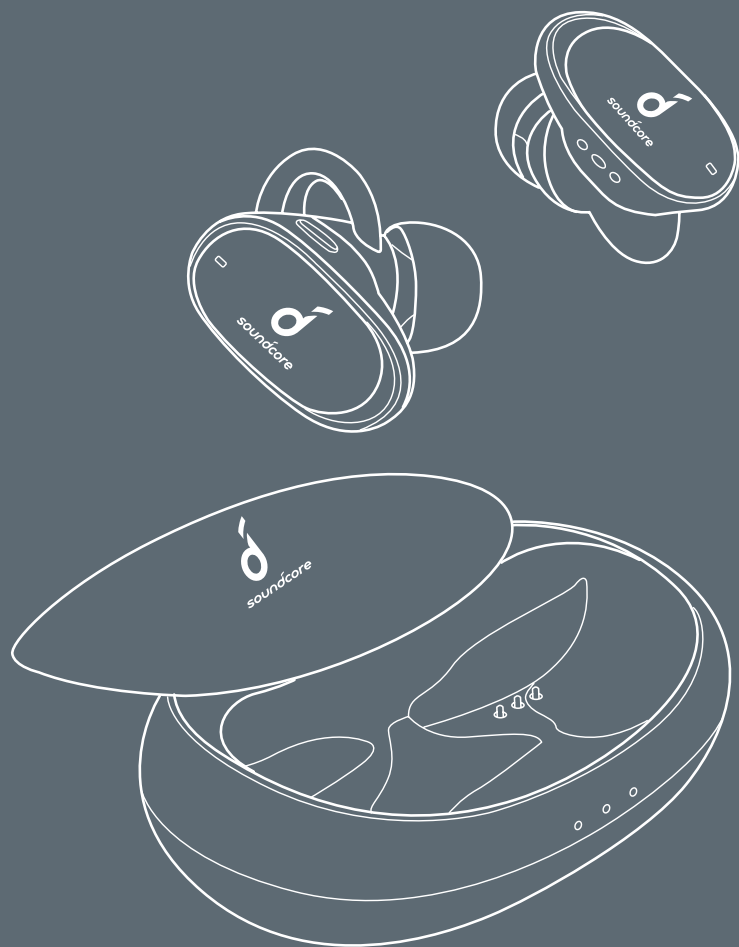


# soundcore



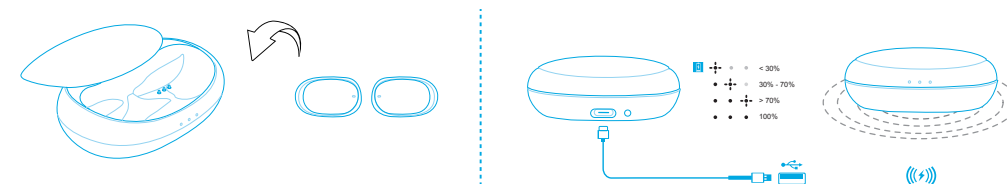
Soundcore Liberty 2 Pro

**NÁVOD K OBSLUZE**

## Dobíjení



- Pro aktivaci LED indikátoru baterie otevřete nebo zavřete nabíjecí pouzdro.
- Před prvním použitím nabijte obě sluchátka i nabíjecí pouzdro.
- Pro uchování životnosti baterie ji plně dobijte alespoň jednou za 45 dní.
- Abyste předešli poškození, použijte přiložený kabel USB-C.
- Nabíjecí pouzdro můžete dobíjet pomocí certifikovaného bezdrátového nabíječe (není přiložen).
- Před nabíjením dokonale osušte sluchátka i USB port.

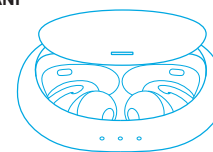


## Zapínání/Vypínání

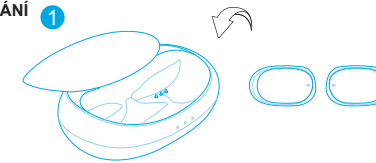
Posunem otevřete nabíjecí pouzdro a sluchátka se automaticky zapnou.

Pokud sluchátka vložíte zpátky do nabíjecího pouzdra a pouzdro uzavřete, sluchátka se automaticky vypnou.

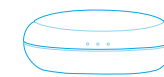
ZAPÍNÁNÍ



VYPÍNÁNÍ 1



2



- Pokud chcete sluchátka zapnout ručně, stiskněte a přidržte multifunkční tlačítko na jednom ze sluchátek po dobu 1 sekundy.
- Pokud chcete sluchátka vypnout ručně, stiskněte a přidržte multifunkční tlačítko na jednom ze sluchátek po dobu 5 sekund.

LED indikace (Sluchátka)

ON	○	Svítí bíle 1 sekundu
OFF	●	Svítí červeně jednu sekundu

## Párování

Připojení True Wireless Stereo

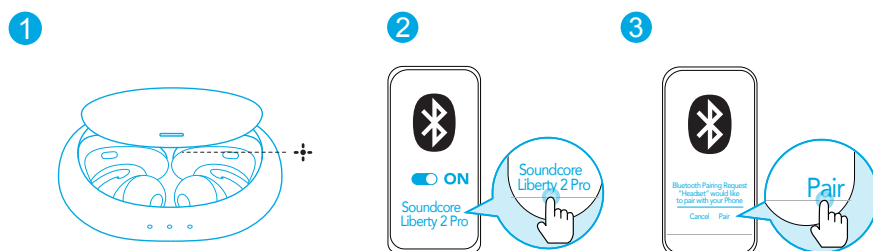
Otevřením posunem nabíjecího pouzdra se sluchátka automaticky zapnou. Pravé sluchátko se automaticky připojí k levému sluchátku.

	Bliká bíle	P ipojování TWS
	Svítil bíle 1 sekundu	TWS p ipojeno

- When powered off, press and hold the multi-function button on both earbuds for 1 second, the earbuds will enter TWS connecting mode.
- When powered on and connected, place either one of the earbuds into the charging case and close the case, you can keep using the other one.
- When powered on and connected, if either one of the earbuds is out of battery and powered off, you can keep using the other one.
- When you are on a call, press and hold the multi-function button on either one of the earbuds for 1 second, then this earbud will switch to be the primary earbud.
- When you are on a call, place either one of the earbuds into the charging case, the microphone in the other earbud will be activated.

Aktdsnng o qnu m r u l y ydm l

Sluchátka vstoupí do režimu párování, když jsou zapnutá. Pokud uvidíte vyskakovací okno, budete vyzváni, abyste potvrdili p ipojení.



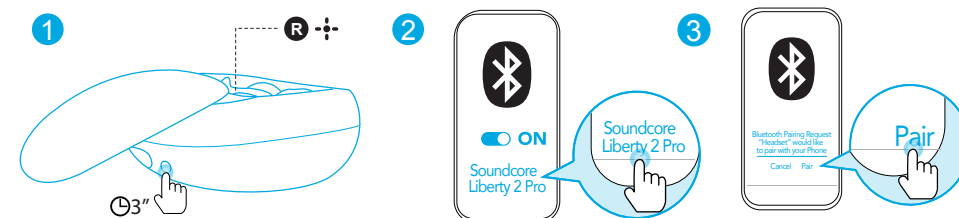
#### Bluetooth

	Bliká bíle	Bluetooth párování
	Svítil bíle 1 sekundu	Bluetooth p ipojeno



- B hem procesu párování mohou být n která za ízení nekompatibilní s duálními párovacími jmény Qualcomm True Wireless Primary-Secondary, takže se m že objevit zpráva "connection unsuccessful" v okamžiku, kdy klepnete na "Pair", nebo dokonce i tehdy, pokud se žádné vyskakovací okno neobjeví. Nem jte žádné obavy a pokračujte v používání sluchátek.
- Poté, co dojde k úsp šnému spárování, se primární sluchátko p ipojí k vašemu za ízení a bude p enášet signály do sekundárního sluchátka, takže druhé sluchátko nebude p ipojeno k vašemu za ízení. V d sledku toho m žete zaznamenat, že v seznamu spárovaných Bluetooth na vašem za ízení m že být uvedena pouze jedna spárovaná strana, zatímco druhá nikoli.

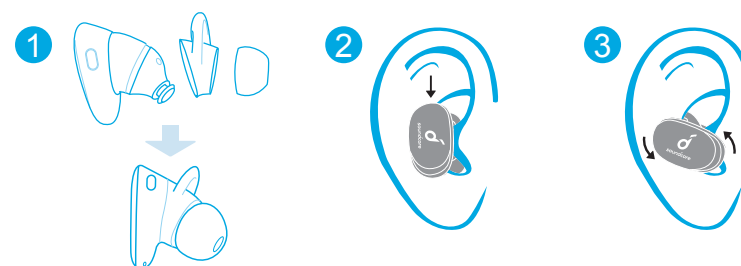
Pro párování s jiným Bluetooth zařízením dejte sluchátka zpět do nabíjecího pouzdra a ujistěte se, že se sluchátka nabíjí. Nechejte víčko otevřené, poté stiskněte a přidržte tlačítko na spodní straně nabíjecího pouzdra po dobu 3 sekund, dokud nezačne LED indikátor na pravém sluchátku rychle bíle blikat.



- Při každém zapnutí se vaše sluchátka Soundcore automaticky připojí k naposled úspěšně připojenému zařízení, pokud je toto zařízení k dispozici v rámci dosahu Bluetooth.
- Režim Mono: Pokud je Bluetooth připojeno, můžete použít kterékoli ze sluchátek tak, že druhé sluchátko vrátíte zpět do nabíjecího pouzdra a uzavřete víčko.

#### Nošení

1. Zvolte ušní nástavce, které vám sedí nejlépe.
2. Sluchátka zasuňte do vnitřního kanálku vašich uší.
3. Pootočením zvolte nejpohodlnější pozici pro nošení.



## Controls

All of the controls in stereo mode can be customized in the Soundcore App.

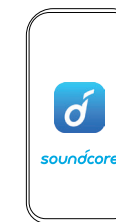
Music		
Play / Pause		Press (R/L)
Next track		Press twice (R)
Previous track		Press twice (L)
Volume up / down	<ul style="list-style-type: none"><li>The volume up / down controls can be customized in Soundcore App</li><li>Control volume via the connected device</li></ul>	
Calls		
Answer / End a call		Press (R/L)
Reject a call		Press and hold for 1 second (R/L)
Voice Assistant		
Activate Siri / Other voice assistant software		Press and hold for 1 second (R/L)

## Soundcore App

Make sure the earbuds firmware is always the most updated before using.

Download the Soundcore App for HearID, UI customization, EQ settings and earbuds firmware update.

- HearID:** HearID maps your personal hearing sensitivity at multiple frequencies and analyzes the results. It tailors the EQ settings and creates a personalized sound profile for you.
- UI customization:** In stereo mode, all of the controls can be customized in the App. In mono mode, the controls are fixed.
- EQ settings:** There're more than 20 EQ settings you can choose in the App to optimize your experience while enjoying different music genres.
- Earbuds firmware update:** The earbuds firmware can be updated in the App. You will be informed once the new version of firmware is detected when you connect the earbuds with the App.



Soundcore



Google Play and the Google Play logo are trademarks of Google Inc.



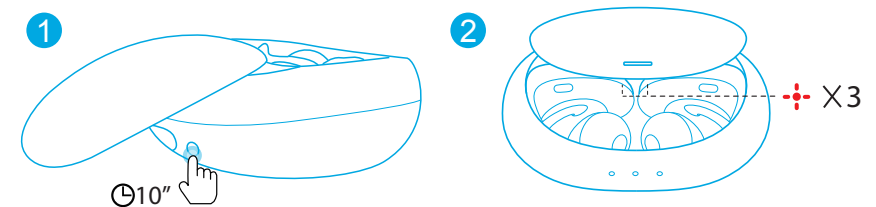
Apple and the Apple logo are trademarks of Apple Inc.

## Reset

Reset the earbuds if the earbuds cannot connect with each other properly or cannot connect with your device properly.

Place the earbuds into the charging case and make sure they are being charged. Keep the charging case open, then press and hold the button on the charging case for 10 seconds until the LED indicators on both earbuds flashes red 3 times.

→ All the memory data will be cleared.



## Specifications

 Specifications are subject to change without notice.

Input	5 V $\overline{\text{---}}$ 500 mA
Rated output power	5 mW @ 1% THD
Battery capacity	65 mA x 2 (earbuds); 500 mA (charging case)
Charging time	1.5 hours
Playtime (varies by volume level and content)	8 hours (Totally 32 hours with the charging case)
Driver size	Dynamic and Balanced Armature
Frequency response	20 Hz - 20 kHz
Impedance	8 $\Omega$
Bluetooth version	V 5.0
Bluetooth frequency	2402-2480 MHz
Bluetooth profile	AVRCP1.6, A2DP1.3, HFP1.7, HSP
Audio codec format	SBC, AAC, aptX
Bluetooth range	10 m / 33 ft

Qualcomm® aptX™ Technical specifications

Compression ratio: 4:1

Word depth: Support 16bit and 24bit

Decoding delay: Sample rate 48kHz<2ms

Dynamic range: 16bit>92dB, 24bit>120dB

Data rates: 352kbps

Decode mode: Stereo

Qualcomm aptX is a product of Qualcomm Technologies, Inc. and/or its subsidiaries. Qualcomm is a trademark of Qualcomm Incorporated, registered in the United States and other countries. aptX is a trademark of Qualcomm Technologies International, Ltd., registered in the United States and other countries.