



ANKER SOUNDCORE SPORT X20

SPORTOVNÍ SLUCHÁTKA

Návod k použití

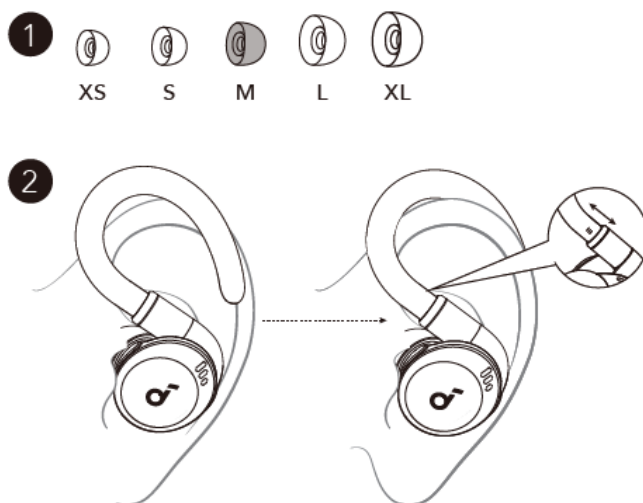
Často kladené dotazy a další informace o podpoře naleznete na adrese:



Pro zobrazení uživatelské příručky:

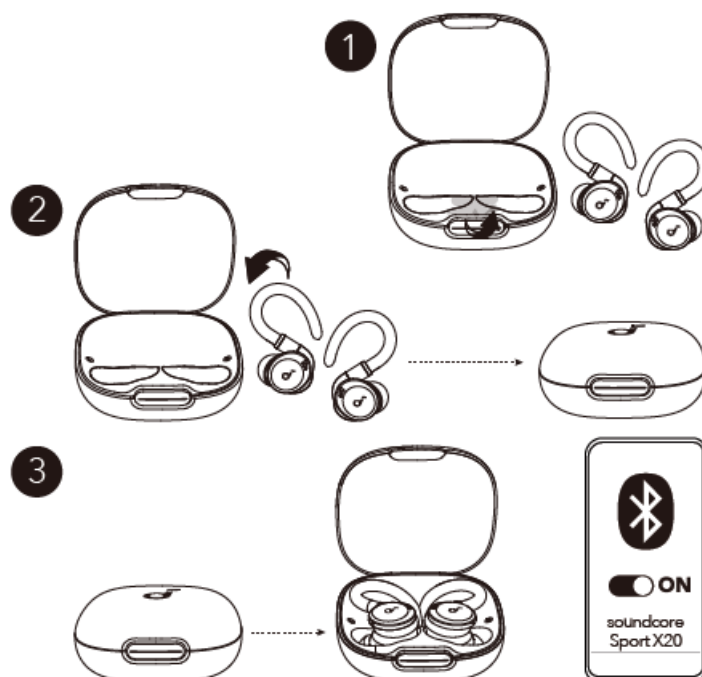


NOŠENÍ



1. Jednou rukou si přidržíte uši a jemně připevníte sluchátka na horní část ušních boltců. Ujistěte se, že přední strana směřuje ke zvukovodu a zadní strana s dotykovým ovládáním spočívá za uchem.
2. Pohybuje sluchátka nahoru nebo dolů, dokud sluchátka pevně figurují a vy dobře slyšíte zvuk.

PÁROVÁNÍ



SPECIFIKACE

Vstup: 5V = 0,45A
Výstup: 5V = 0,3A (0,15A na port)
Anker Innovations Limited

Důležité bezpečnostní pokyny

- Výrobek nerozebírejte.
- Uchovávejte mimo dosah dětí. Výrobek obsahuje malé části, které mohou představovat nebezpečí udušení.
- Baterii nevystavujte příliš vysokým teplotám, například přímému slunečnímu záření, ohni a podobně.
- Nepoužívejte v prostředí s příliš vysokou nebo příliš nízkou teplotou a nevystavujte ho silnému slunečnímu záření nebo prostředí s vysokou vlhkostí.
- Při nabíjení zkontrolujte, že na nabíjecím portu není žádná tekutina, pot nebo voda.
- Úroveň odolnosti sluchátek vůči vodě najdete v uživatelské příručce. Postupujte podle příslušných pokynů.

- Pro úroveň krytí IPX4: Sluchátka nevystavujte kapajícím ani stříkajícím kapalinám.
- Pro úroveň krytí IPX4, IPX5 a IPX6: Sluchátka neponořujte do vody.



Ochrana sluchu

• Pokud chcete zabránit poškození sluchu, nepoužívejte sluchátka po delší dobu při vysoké hlasitosti.

- Nezvyšujte hlasitost tak, že neuslyšíte, co se děje ve vašem okolí.
- Nepoužívejte sluchátka při řízení.
- V potenciálně nebezpečných situacích dbejte opatrnosti, nebo sluchátka na chvíli přestaňte používat.



Produkt vytváří silnější permanentní magnetická pole, která by mohla narušovat chod kardiostimulátorů, implantovaných defibrilátorů (ICD) a dalších implantátů. Vždy udržujte vzdálenost alespoň 3,94 palce/10 cm mezi součástí produktu obsahující magnet (sluchátka a nabíjecí pouzdro) a kardiostimulátorem, implantovaným defibrilátorem nebo jiným implantátem.

Upozornění



Tento výrobek splňuje požadavky Evropské unie týkající se interferencí rádiových signálů.



Tento symbol znamená, že s výrobkem nesmí být nakládáno jako s běžným komunálním odpadem a měl by být odvezen na vhodné sběrné místo pro recyklaci. Dodržujte místní předpisy a nikdy nelikvidujte výrobek a nabíjecí baterie jako běžný komunální odpad. Správnou likvidací starých výrobků a nabíjecích baterií pomáháte předcházet negativním dopadům na životní prostředí a lidské zdraví.



Tento symbol vyjadřuje „tříděný sběr“ všech baterií a akumulátorů. Při nesprávné výměně baterie hrozí nebezpečí výbuchu. Ke snížení rizika požáru, výbuchu nebo úniku hořlavé kapaliny/plynu výrobek nerozebírejte, nedrťte, neperforujte, nezkratujte vnější kontakty, nevystavujte teplotám nad 60 °C (140 °F), slunečnímu záření a podobně, nevystavujte extrémně nízkému tlaku vzduchu a nevhazujte do ohně ani do vody. Při výměně používejte pouze specifikované baterie.

Prohlášení o shodě

Společnost Anker Innovations Limited tímto prohlašuje, že rádiové zařízení je ve shodě se směrnicí 2014/53/EU. Úplné znění prohlášení o shodě pro EU je k dispozici na této internetové adrese: <https://www.soundcore.com>

Maximální výstupní výkon Bluetooth: 9dBm

Rozsah provozní frekvence Bluetooth: 2.4G pásmo (2.402 GHz až 2.480 GHz)

DISTRIBUCE ČESKÁ REPUBLIKA

Praha Music Center, s.r.o.

Ocelářská 937/39

190 00 Praha 9

Zelená linka (volání zdarma) tel. 800 876 066

<http://www.pmc.cz>

ZÁRUČNÍ A POZÁRUČNÍ SERVIS PMC

Praha Music Center, s.r.o.

Rakovnická 2665

440 01 Louny

Tel.: +420226011197

Email.: servis@pmc.cz