



EUFY T8970 SIREN

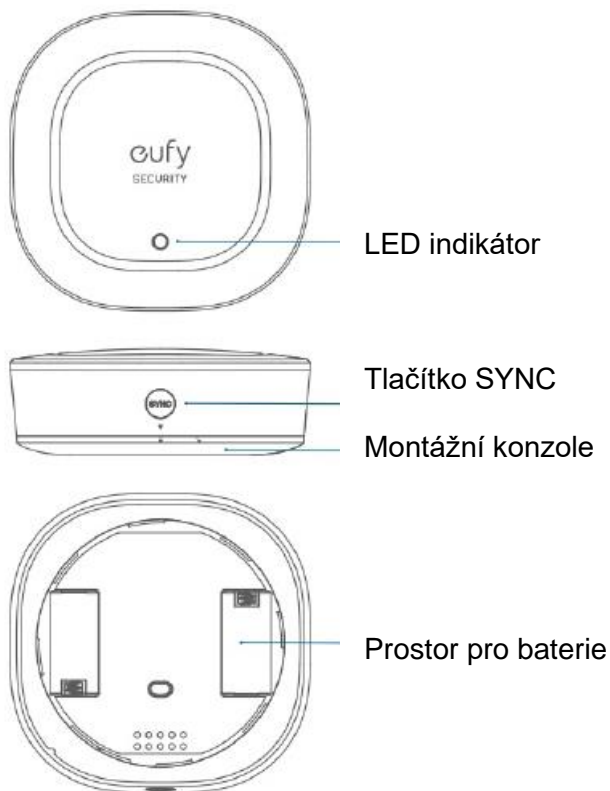
Siréna pro použití v interiérech i exteriérech

Návod k použití

Anker Innovations Limited. Všechna práva vyhrazena. deify Security a deify Security Logo jsou ochranné známky společnosti Anker Innovations Limited, registrované ve Spojených státech a dalších zemích.

Všechny ostatní ochranné známky jsou majetkem příslušných vlastníků.

PŘEHLED



Model: T8970

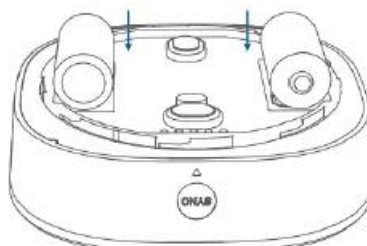
INSTALACE BATERIÍ

Odstraňte kryt prostoru pro baterie sirény a vložte dodané baterie.

1. Otočte krytem prostoru pro baterie ve směru hodinových ručiček.



2. Vložte baterie do otvorů.



Přidání sirény do svého systému

1. Stáhněte a nainstalujte aplikaci eufy Security z App Store (zařízení se systémem iOS) nebo Google Play (zařízení se systémem Android).

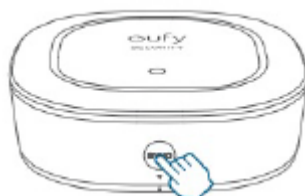


2. Klepněte na možnost Přidat zařízení, vyberte možnost Siréna a poté vyberte domácí základnu, ke které chcete senzor připojit.



Tip: Ujistěte se, že jste již nastavili domovskou základnu eufy Security a aktualizovali firmware na nejnovější verzi.

3. Stiskněte a podržte tlačítko SYNC po dobu 3 sekund, dokud indikátor LED nezačne blikat modře. To znamená, že siréna je připravena ke spárování.



4. Indikátor LED se na 5 sekund změní na modrý, což znamená, že spárování proběhlo úspěšně. Poté podle pokynů v aplikaci dokončete nastavení.



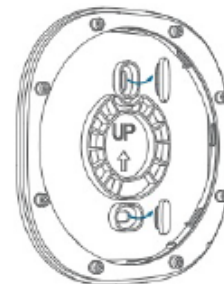
MONTÁŽ SIRÉNY

Zvolte umístění

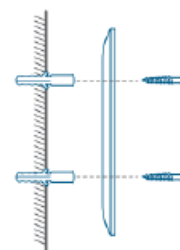
Sirénu lze nainstalovat na vnitřní nebo venkovní stěnu. Chcete-li rozšířit dosah zvuku Home Base, můžete sirénu nainstalovat tam, kam zvuk Home Base nedosáhne.

Montáž sirény

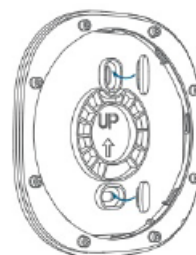
1. Odstraňte gumové zátky z držáku sirény.



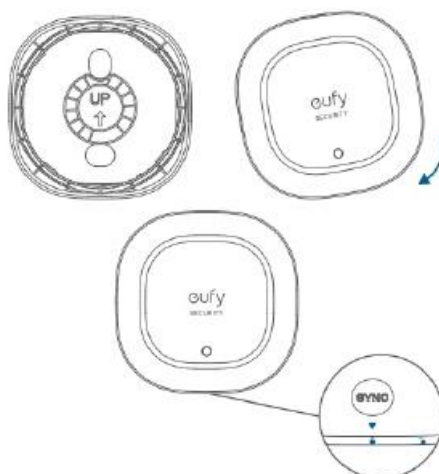
2. Nainstalujte držák sirény na stěnu pomocí dodaných šroubů.



3. Znovu nainstalujte gumové zátky.



4. Umístěte sirénu na její držák a otočte ve směru hodinových ručiček, abyste zarovnali značky na okraji.



BEZPEČNOST

Doporučený rozsah teplot pro zařízení a příslušenství je -10 °C až 40 °C.

Pokud není v uživatelské příručce nebo návodu k použití výslovně uvedeno, že je to bezpečné, nepoužívejte toto zařízení v prostředí, které překračuje doporučenou nízkou nebo vysokou teplotu.

Pokud není v uživatelské příručce nebo návodu k použití uvedeno, že je to bezpečné, nevystavujte zařízení přímému slunečnímu záření nebo nadměrně vlhkému prostředí.

POZOR, NEBEZPEČÍ VÝBUCHU V PŘÍPADĚ VÝMĚNY BATERIE ZA NESPRÁVNÝ TYP. POUŽITÉ BATERIE LIKVIDUJTE PODLE NÁVODU.

Varování:

Výměna baterie za nesprávný typ může vést k obejití ochranných opatření a vzniku nebezpečí;

Likvidace baterie ve firmě nebo jiném zdroji značného tepla, drcením nebo řezáním může způsobit výbuch a únik flambilních kapalin a plynů;

Ponechání baterie v extrémně horkém prostředí může vést k výbuchu a úniku hořlavých kapalin a plynů;

Baterie vystavená extrémně nízkému tlaku vzduchu může způsobit výbuch a únik flambilních kapalin a plynů.

UPOZORNĚNÍ

Prohlášení FCC

Toto zařízení je v souladu s částí 15 pravidel FCC. Provoz podléhá následujícím dvěma podmínkám: (1) toto zařízení nesmí způsobovat škodlivé rušení a (2) toto zařízení musí akceptovat veškeré přijaté rušení, včetně rušení, které může způsobit nežádoucí provoz.

Upozornění: Změny nebo úpravy, které nejsou výslovně schváleny stranou odpovědnou za shodu, mohou vést ke ztrátě oprávnění uživatele k provozu zařízení.

Poznámka: Toto zařízení bylo testováno a shledáno vyhovujícím limitům pro digitální zařízení třídy B podle části 15 pravidel FCC. Tyto limity jsou navrženy tak, aby poskytovaly přiměřenou ochranu proti škodlivému rušení v obytné instalaci.

Toto zařízení vytváří a může vyzařovat vysokofrekvenční energii, a pokud není instalováno a používáno v souladu s pokyny, může způsobit škodlivé rušení rádiových komunikací. Neexistuje však žádná záruka, že v konkrétní instalaci k rušení nedojde. Pokud toto zařízení způsobuje škodlivé rušení rozhlasového nebo televizního příjmu, což lze zjistit zapnutím zařízení off a zapnutím, doporučujeme uživateli, aby se pokusil rušení odstranit jedním nebo více z následujících opatření:

- (1) Přesměrujte nebo přemístěte přijímací anténu.
- (2) Zvětšit vzdálenost mezi zařízením a přijímačem.
- (3) Připojte zařízení do zásuvky v jiném obvodu, než ke kterému je připojen přijímač.
- (4) Poradte se s prodejcem nebo zkušeným rozhlasovým/televizním technikem.

Prohlášení FCC o vystavení rádiovým frekvencím

Zařízení bylo vyhodnoceno tak, aby splňovalo obecné požadavky na vystavení rádiovým frekvencím. Zařízení lze používat v podmínkách fixní/mobilní expozice.

Minimální odstupová vzdálenost je 20 cm.

Upozornění: V případě, že se jedná o rádiovou frekvenci, je nutné, abyste se na ni zaměřili:

Frekvenční pásma a výkony jsou uvedeny níže:

Provozní frekvence SUB-1G: 866~866.8MHz ;

Sub-1G Maximální výstupní výkon: 12.297 dBm

Stíněné kabely

Všechna připojení k jiným výpočetním zařízením musí být provedena pomocí stíněných kabelů, aby byl zachován soulad s předpisy FCC.

Následující dovozce je odpovědnou stranou (smlouva pro záležitosti EU):

Anker Innovations Deutschland GmbH | Georg-Muche-Strasse 3, 80807 Mnichov, Německo.



Váš výrobek je navržen a vyroben z vysoce kvalitních materiálů a součástí, které lze recyklovat a znovu použít.



Tento symbol znamená, že výrobek nesmí být vyhozen jako domovní odpad a měl by být předán do příslušného sběrného zařízení k recyklaci. Správná likvidace a recyklace pomáhá chránit přírodní zdroje, lidské zdraví a životní prostředí. Další informace o likvidaci a recyklaci tohoto výrobku získáte na místním obecním úřadě, u likvidační služby nebo v obchodě, kde jste tento výrobek zakoupili.

DISTRIBUCE ČESKÁ REPUBLIKA

Praha Music Center, s.r.o.

Ocelářská 937/39

190 00 Praha 9

Zelená linka (volání zdarma) tel. 800 876 066

<http://www.pmc.cz>

ZÁRUČNÍ A POZÁRUČNÍ SERVIS PMC

Praha Music Center, s.r.o.

Rakovnická 2665

440 01 Louny

Tel.: +420226011197

Email.: servis@pmc.cz