

VIDEO DOORBELL E340 VIDEOZVONEK EUFY SECURITY

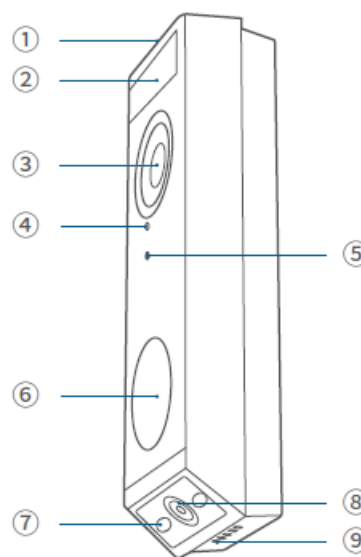
Návod k použití

Anker Innovations Limited. Všechna práva vyhrazena. eufy Security a eufy Security Logo jsou ochranné známky společnosti Anker Innovations Limited registrované ve Spojených státech a dalších zemích. Všechny ostatní ochranné známky jsou majetkem příslušných vlastníků.

POPIS

Pohled zepředu:

- ① LED světlo
- ② Senzor pohybu
- ③ Objektiv primární kamery
- ④ Mikrofon
- ⑤ Senzor okolního světla
- ⑥ Tlačítko LED zvonku / zvonku u dveří
- ⑦ LED světlo
- ⑧ Objektiv sekundární kamery
- ⑨ Reproduktor



Pohled zezadu:

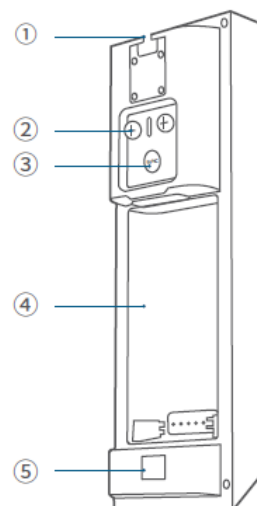
- ① Odpojovací mechanismus
- ② Napájecí svorky pro stávající kabely zvonku (volitelné)
- ③ Tlačítko SYNC

Stisknutím zapnete zvonek.

Stisknutím a podržením po dobu 2 sekund, dokud neuslyšíte zvukový signál, nastavíte zvonek. (Volitelné)

Rychlým stisknutím 5krát během 3 sekund zvonek vypnete.

- ④ Příhrádka na baterie
- ⑤ QR kód (naskenováním přidáte zvonek do aplikace)



JAK SYSTÉM FUNGUJE

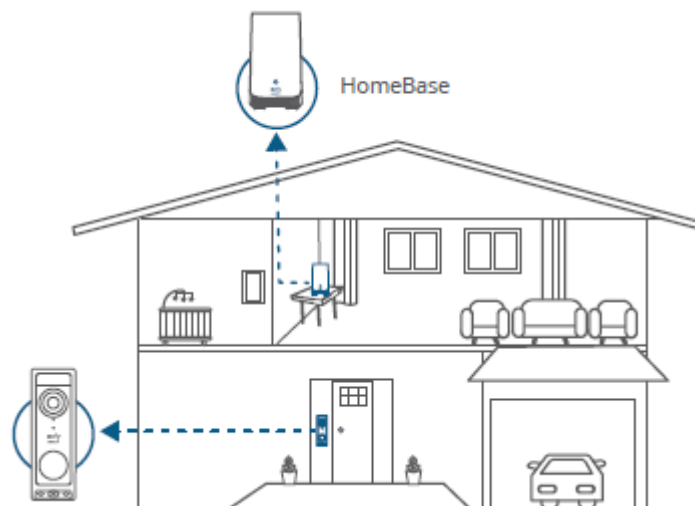
Pracuje nezávisle

Tento videozvonek může po připojení k domácímu bezdrátovému směrovači pracovat nezávisle. Navíc máte k dispozici řadu možností, jak přijímat oznámení a slyšet zvonění, když někdo stiskne váš videozvonek.

- Použijte tradiční zvonek (pokud ho máte).
- Použijte zvonek eufy Security (prodává se samostatně).
- Použijte zařízení Amazon Alexa Echo Show.

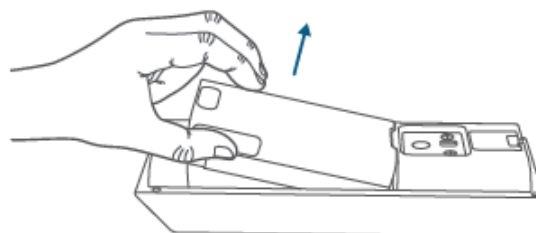
Spolupracuje s eufy Security HomeBase (volitelně)

Videozvonek detekuje pohyb na verandě a umožňuje vám otevřít dveře kdykoli a kdekoli. Videoklipy můžete ukládat do vestavěného úložiště základny eufy Security HomeBase 2 nebo S380 HomeBase (prodává se samostatně). Když někdo zazvoní na zvonek, budou upozorněny osoby v domě.

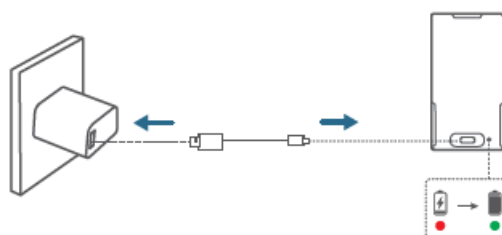


NABÍJENÍ AKUMULÁTORU

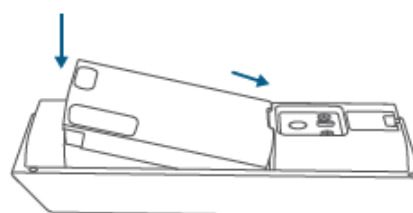
1. Vyjměte předinstalovaný akumulátor z přihrádky na baterie.



2. Plně ho nabijte.



3. Vložte akumulátor do přihrádky na baterie.



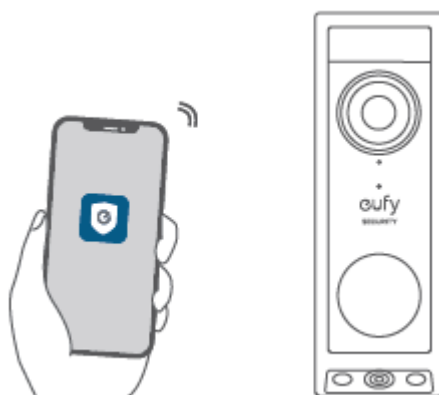
NASTAVENÍ SYSTÉMU

Stáhněte si aplikaci a nastavte systém

Stáhněte si aplikaci eufy Security z App Store (zařízení se systémem iOS) nebo Google Play (zařízení se systémem Android).



Zaregistrujte si účet eufy Security a poté podle pokynů na obrazovce dokončete nastavení.



VOLBA MOŽNOSTI NAPÁJENÍ

Možnost 1: napájení z baterie

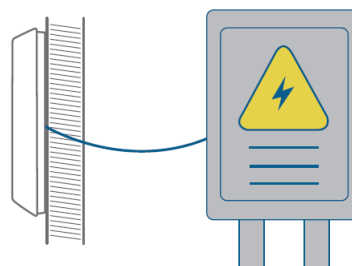
Pokud nemáte u vchodových dveří stávající kabeláž zvonku, použijte přiloženou baterii. Můžete si libovolně určit umístění zvonku a montáž bude snadná a rychlá.

Když se baterie vybité, budete ji muset dobít. Životnost baterie se liší v závislosti na používání. Pokud se rozhodnete pro tuto možnost, přejděte k části MONTÁŽ DVEŘNÍHO ZVONKU (napájení bateriemi).

Možnost 2: Napájení kabelem

Pokud máte u vchodových dveří stávající a funkční dráty zvonku, bude videozvoněk neustále napájen těmito dráty. Po instalaci tedy není třeba odpojovat a dobíjet.

Montážní poloha je omezená. Pokud se rozhodnete pro tuto možnost, přejděte k části MONTÁŽ DVEŘNÍHO ZVONKU (napájení po drátě).



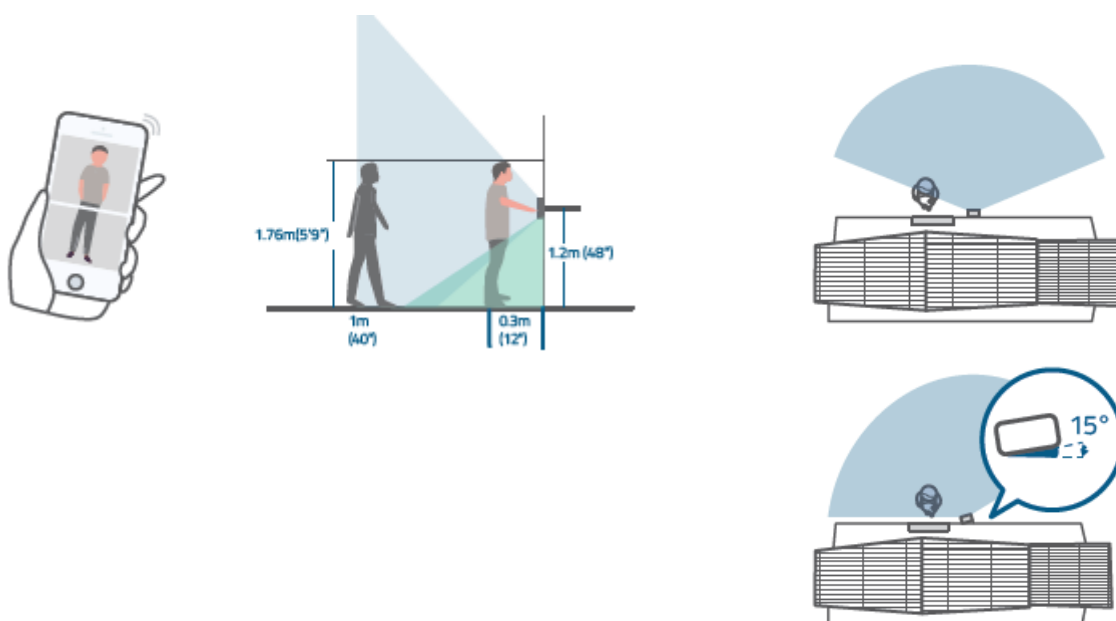
MONTÁŽ ZVONKU (napájeného baterií) VYHLEDÁNÍ MÍSTA PRO MONTÁŽ

Vyhledání montážního místa

Vezměte videozvonek ke vchodovým dveřím a současně zkontrolujte živý náhled v aplikaci. Najděte místo, odkud je vidět požadované zorné pole.

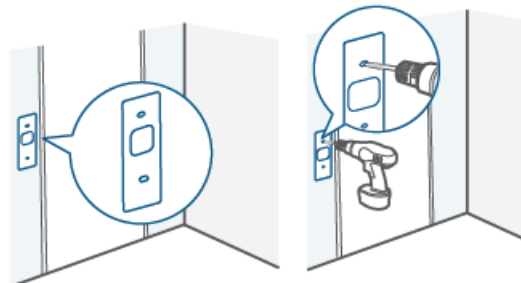
Zvažte následující faktory:

1. Zkontrolujte, zda můžete znovu použít stávající otvory a kotvy na stěně nebo rámu dveří.
2. Pokud chcete zvonek umístit blízko boční stěny, ujistěte se, že se stěna nezobrazuje v zorném poli. V opačném případě dojde k odrazu infračerveného světla a noční vidění bude rozmazané.
3. Pokud vrtáte montážní otvory poprvé, doporučená výška montáže je 1,2 m od země.
4. Chcete-li nastavit úhel, použijte 15° montážní klín jako doplňkovou montážní konzolu.



Přiložte kartu pro umístění otvoru pro šroub ke stěně a označte místo. Při montáži na tvrdou zeď (cihlu, beton nebo omítku) vyvrtejte pomocí vrtáku 15/64" (5,95 mm) 2 otvory skrz kartu pro umístění otvorů pro šrouby.

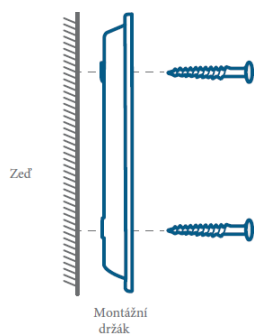
Co potřebujete: Šroubovák s křížovou hlavou;
elektrická vrtačka (vrták 15/64")



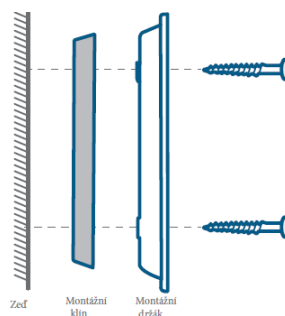
MONTÁŽ DRŽÁKU

Montáž zvonku na dřevěný povrch

Pomocí dodaných šroubů upevněte montážní konzolu na stěnu.

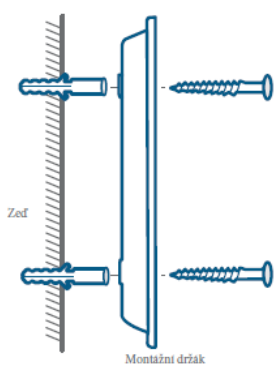


Bez 15° montážního klínu

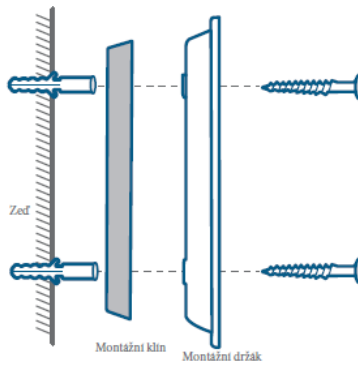


S 15° montážním klínem

Montáž zvonku na povrchy z tvrdých materiálů



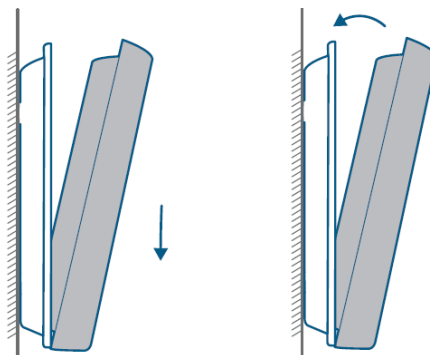
Bez 15° montážního klínu



S 15° montážním klínem

Namontujte zvonek

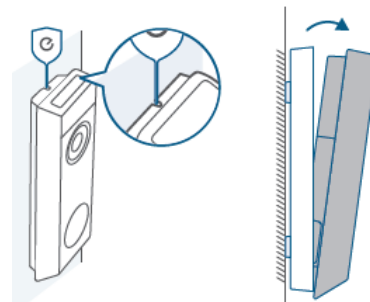
Vyrovnejte zvonek na spodní straně a poté jej přesuňte na místo na horní straně. Stlačte zvonek dolů, dokud nezacvakne.



Nabíjení baterie

1. Zasuňte odpojovací kolík do otvoru pro kolík v horní části zvonku a zvedněte horní část pro vyjmutí.
2. Opakujte kroky uvedené v oddíle Nabíjení akumulátoru

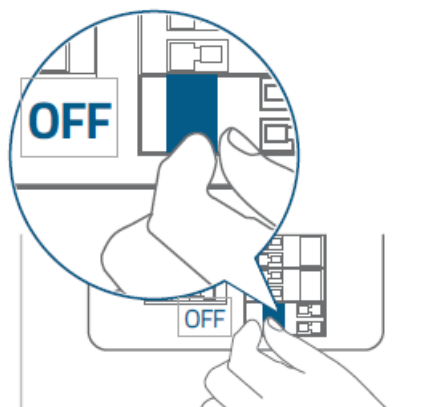
Pozn.: Pro rychlou výměnu si můžete zakoupit další sadu baterií.



MONTÁŽ ZVONKU (napájeného kabelem)

Ověřte, zda jsou dráty zvonku funkční

1. Zazvoňte na stávající zvonek a zkontrolujte, zda je funkční. Pokud zvonek nezvoní, mohou být dráty zvonku vadné. Napájejte zvonek na vlastní baterii nebo se obraťte na elektrikáře, aby dráty opravil.
2. Vypněte napájení na jističi.
3. Rozsviňte/zhasněte světla v domě, abyste se ujistili, že je elektřina v domě správně vypnutá.



Poznámka

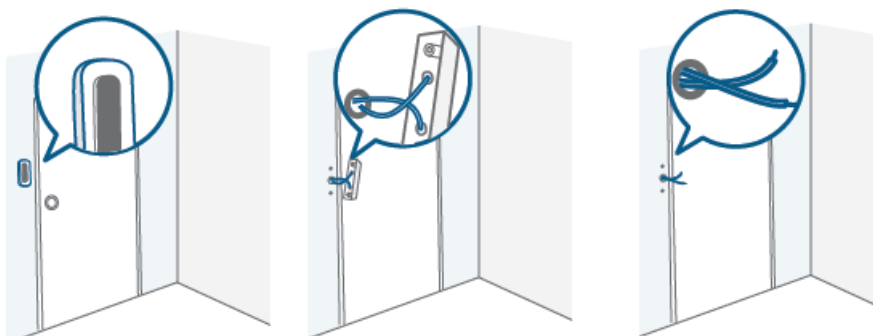
Při manipulaci s vodiči buďte vždy opatrní. Pokud si s instalací nevíte rady sami, svěťte ji kvalifikovanému elektrikáři.

Odpojte stávající tlačítko zvonku

Pokud již máte stávající zapojení zvonku:

1. Pomocí křížového šroubováku (není součástí dodávky) odstraňte stávající tlačítko zvonku.
2. Při demontáži stávajícího zvonku opatrně vytáhněte oba vodiče. V případě potřeby narovnejte konce vodičů.

Co budete potřebovat: Křížový šroubovák (není součástí balení)

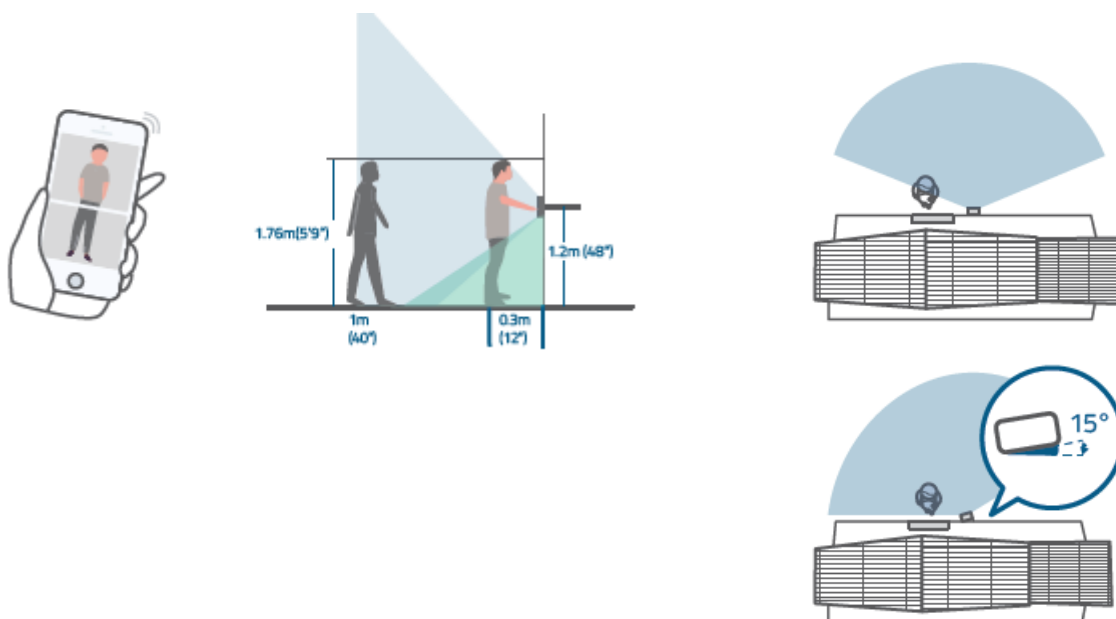


Vyhledání montážního místa

Vezměte videozvonek ke vchodovým dveřím a současně zkontrolujte živý náhled v aplikaci. Najděte místo, odkud je vidět požadované zorné pole.

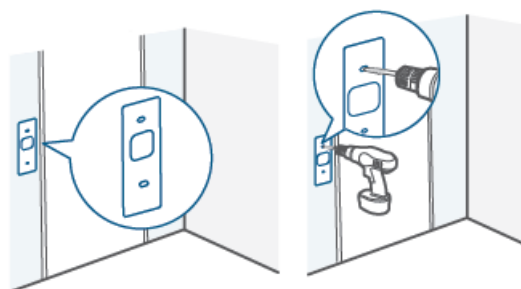
Zvažte následující faktory:

1. Zkontrolujte, zda můžete znovu použít stávající otvory a kotvy na stěně nebo rámu dveří.
2. Pokud chcete zvonek umístit blízko boční stěny, ujistěte se, že se stěna nezobrazuje v zorném poli. V opačném případě dojde k odrazu infračerveného světla a noční vidění bude rozmazané.
3. Pokud vrtáte montážní otvory poprvé, doporučená výška montáže je 1,2 m od země.
4. Chcete-li nastavit úhel, použijte 15° montážní klín jako doplňkovou montážní konzolu.



Přiložte kartu pro umístění otvoru pro šroub ke stěně a označte místo. Při montáži na tvrdou zeď (cihlu, beton nebo omítku) vyvrtejte pomocí vrtáku 15/64" (5,95 mm) 2 otvory skrz kartu pro umístění otvorů pro šrouby.

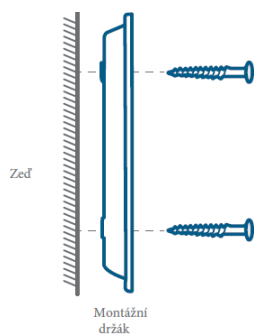
Co potřebujete: Šroubovák s křížovou hlavou;
elektrická vrtačka (vrták 15/64")



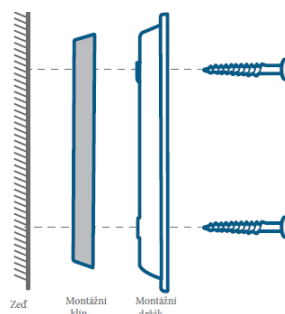
MONTÁŽ DRŽÁKU

Montáž zvonku na dřevěný povrch

Pomocí dodaných šroubů upevněte montážní konzolu na stěnu.

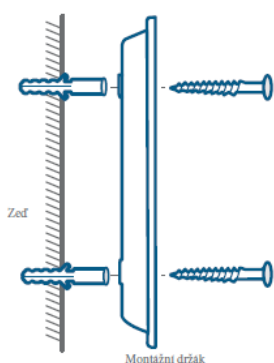


Bez 15° montážního klínu

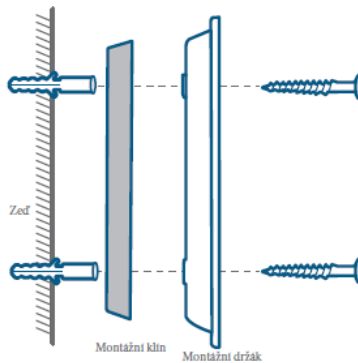


S 15° montážním klínem

Montáž zvonku na povrchy z tvrdých materiálů



Bez 15° montážního klínu

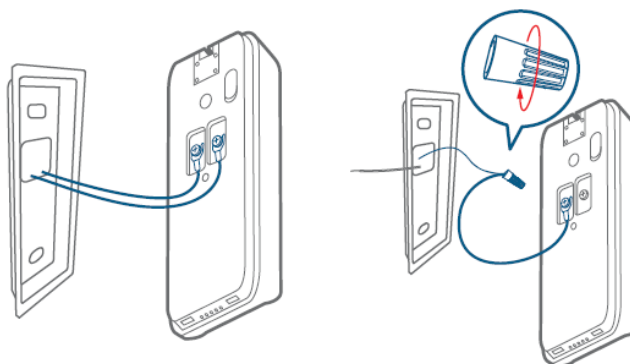


S 15° montážním klínem

Připojení vodičů zvonku ke zvonku

Připojte vodiče ke svorkám na zadní straně zvonku a poté utáhněte šrouby svorek. vodiče lze připojit k libovolné svorce.

Co budete potřebovat: Dráty a matice drátů (volitelné), videozvonek, křížový šroubovák

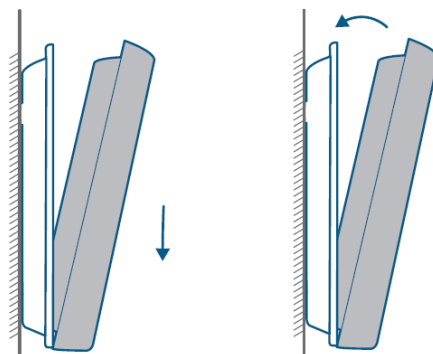


Poznámka:

- Abyste zabránili zkratu, dbejte na to, aby se vodiče po připojení ke svorkám vzájemně nedotýkaly.
- Pokud jsou vodiče příliš krátké, použijte dodané prodlužovací vodiče a drátové matice, aby byly delší. Pokud na stěně není více místa pro drátové matice, použijte místo nich pásku pro elektroinstalaci.

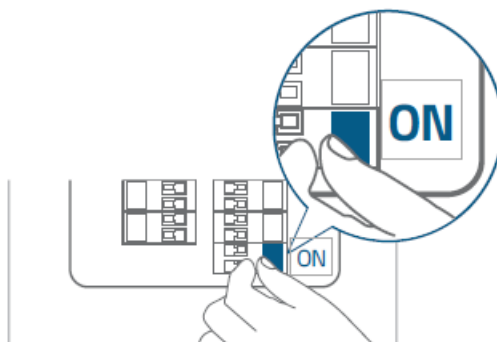
Namontujte zvonek

Vyrovnejte zvonek na spodní straně a poté jej přesuňte na místo na horní straně. Stlačte zvonek dolů, dokud nezacvakne.



Obnovení napájení

Přepněte hlavní jistič zpět do polohy ON.



BEZPEČNOST

- Vhodná teplota pro zařízení a příslušenství je -20 °C až 50 °C (teplota nabíjení je 0 °C až 40 °C).
- Pokud není v uživatelské příručce nebo návodu k použití výslovně uvedeno, že je to bezpečné, nepoužívejte toto zařízení v prostředí, které překračuje doporučenou nízkou nebo vysokou teplotu.
- Pokud není v uživatelské příručce nebo návodu k použití výslovně uvedeno, že je to bezpečné, nevystavujte zařízení přímému slunečnímu záření nebo příliš vlhkému prostředí.
- Doporučuje se dodávat zařízení do prostředí s teplotou v rozmezí od 5 °C do 25 °C.
- Při napájení umístěte zařízení do prostředí s normální pokojovou teplotou a dobrým větráním.

POZOR

PŘI POUŽITÍ NESPRÁVNÉHO TYPU BATERIE HROZÍ NEBEZPEČÍ VÝBUCHU. POUŽITÉ BATERIE LIKVIDUJTE V SOULADU S JEJICH NÁVODEM.

- Výměna baterie za nesprávný typ může vést k obejití ochranných opatření a vzniku nebezpečí;
- likvidace baterie v ohni nebo v jiném zdroji velkého tepla, drcením nebo řezáním může způsobit výbuch a únik hořlavých kapalin a plynů;

- ponechání baterie v extrémně horkém prostředí může vést k výbuchu a úniku hořlavých kapalin a plynů;
- Baterie vystavená extrémně nízkému tlaku vzduchu může způsobit výbuch a únik hořlavých kapalin a plynů.

UPOZORNĚNÍ

Prohlášení FCC

Toto zařízení je v souladu s částí 15 pravidel FCC. Provoz je podmíněn splněním následujících dvou podmínek:

- (1) toto zařízení nesmí způsobovat škodlivé rušení a
- (2) toto zařízení musí akceptovat veškeré přijaté rušení, včetně rušení, které může způsobit nežádoucí provoz.

Upozornění: Změny nebo úpravy, které nejsou výslovně schváleny stranou odpovědnou za shodu, mohou vést ke ztrátě oprávnění uživatele k provozu zařízení.

Poznámka: Toto zařízení bylo testováno a shledáno vyhovujícím limitům pro digitální zařízení třídy B podle části 15 pravidel FCC. Tyto limity jsou navrženy tak, aby poskytovaly přiměřenou ochranu proti škodlivému rušení v obytné instalaci.

Toto zařízení vytváří a může vyzařovat vysokofrekvenční energii, a pokud není instalováno a používáno v souladu s pokyny, může způsobit škodlivé rušení rádiových komunikací.

Neexistuje však žádná záruka, že v konkrétní instalaci k rušení nedojde. Pokud toto zařízení způsobuje škodlivé rušení rozhlasového nebo televizního příjmu, což lze zjistit vypnutím a zapnutím zařízení, doporučujeme uživateli, aby se pokusil rušení odstranit jedním nebo více z následujících opatření: (1) Přesměrujte nebo přemístěte přijímací anténu. (2) Zvětšete vzdálenost mezi zařízením a přijímačem. (3) Připojte zařízení do zásuvky v jiném obvodu, než ke kterému je připojen přijímač. (4) Obrat'te se na prodejce nebo zkušeného rozhlasového/televizního technika, který vám pomůže.

Prohlášení FCC o vystavení rádiovým frekvencím

Zařízení bylo vyhodnoceno tak, aby splňovalo obecné požadavky na vystavení rádiovým frekvencím. Zařízení lze používat v podmínkách pevné/mobilní expozice. Minimální odstupová vzdálenost je 20 cm.

Stíněné kabely

Všechna připojení k jiným výpočetním zařízením musí být provedena pomocí stíněných kabelů, aby byl zachován soulad s předpisy FCC.

Prohlášení IC

Toto zařízení splňuje normu (normy) RSS, která je osvobozena od licence Industry Canada. Provoz podléhá následujícím dvěma podmínkám:

- (1) toto zařízení nesmí způsobovat rušení a
- (2) toto zařízení musí akceptovat jakékoli rušení, včetně rušení, které může způsobit nežádoucí provoz zařízení."

Prohlášení IC RF:

Při používání výrobku dodržujte vzdálenost 20 cm od těla, abyste zajistili soulad s požadavky na vystavení rádiovým vlnám.

DISTRIBUCE ČESKÁ REPUBLIKA

Praha Music Center, s.r.o.

Ocelářská 937/39

190 00 Praha 9

Zelená linka (volání zdarma) tel. 800 876 066

<http://www.pmc.cz>

ZÁRUČNÍ A POZÁRUČNÍ SERVIS PMC

Praha Music Center, s.r.o.

Rakovnická 2665

440 01 Louny

Tel.: +420226011197

Email.: servis@pmc.cz