

soundcore



soundcore Liberty 4

**NÁVOD K OBSLUZE**



# APLIKACE

soundcore



Google Play and the Google Play logo are trademarks of Google Inc.



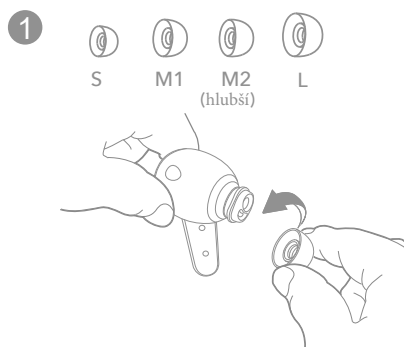
Apple and the Apple logo are trademarks of Apple Inc.



Stáhněte si aplikaci soundcore a vylepšete své zážitky pomocí funkcí, jako je sledování srdečního tepu, prostorový zvuk, režimy okolního zvuku, HearID Sound, vlastní ovládání, aktualizace firmwaru a další. Pokud se vaše sluchátka nemohou připojit k aplikaci soundcore, aktualizujte ji na nejnovější verzi v obchodě s mobilními aplikacemi.



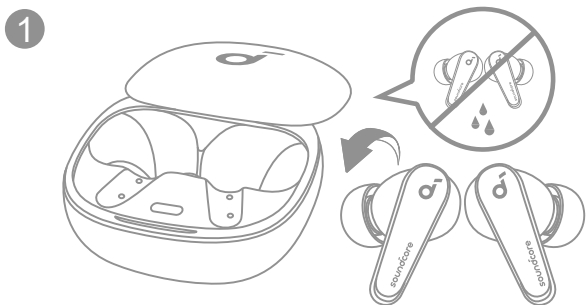
# NOŠENÍ



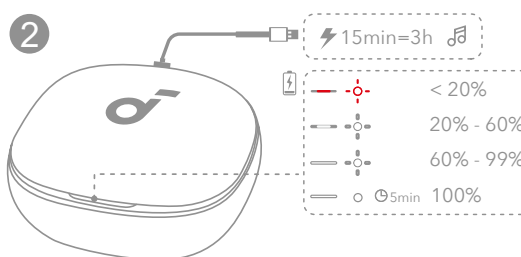
Vyberte si nástavce do uší, které vám nejlépe padnou, a v aplikaci soundcore proveďte test, abyste si zajistili nejlepší výkon ANC.



# NABÍJENÍ



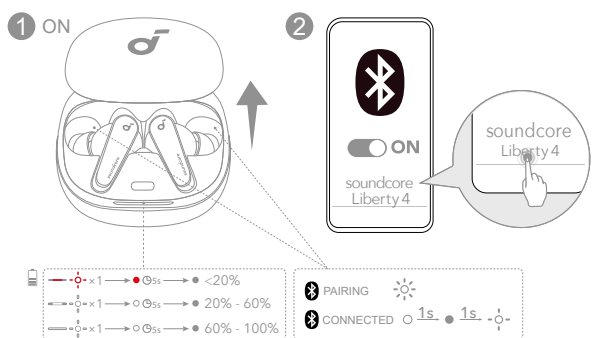
1. Vložte sluchátka do nabíjecího pouzdra a zavřete jej.  
• Před nabíjením sluchátka a nabíjecí port USB-C zcela vysušte.



2. Připojte nabíjecí pouzdro ke zdroji napájení pomocí certifikovaného nabíjecího kabelu USB-C. Případně umístěte nabíjecí pouzdro do středu bezdrátové nabíječky pro bezdrátové nabíjení.  
• Před prvním použitím plně nabijte sluchátka i nabíjecí pouzdro.



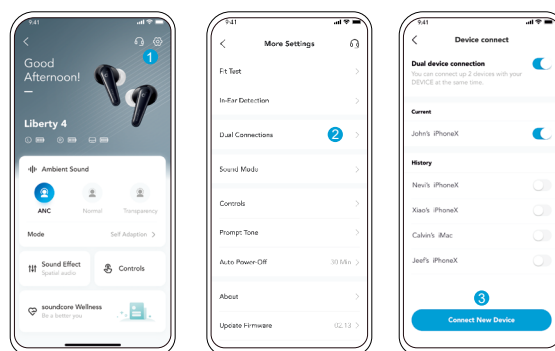
# ZAPNUTÍ A PÁROVÁNÍ



Otevřete nabíjecí pouzdro, sluchátka se automaticky zapnou a přejdou do režimu párování Bluetooth. Při prvním připojení vyberte v seznamu zařízení Bluetooth položku "soundcore Liberty 4".

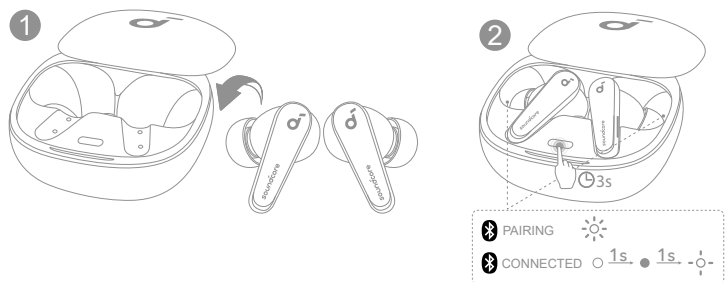


# DUÁLNÍ PŘIPOJENÍ



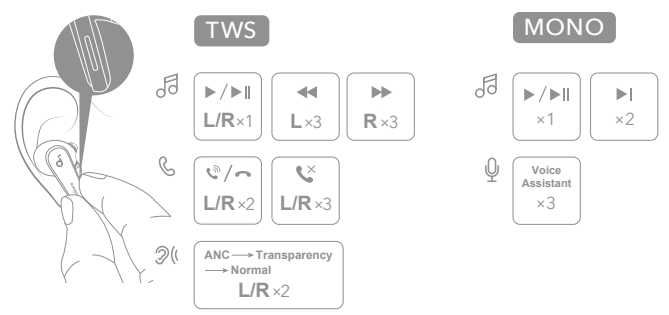
Sluchátka lze připojit ke dvěma zařízeními současně, takže mezi nimi můžete snadno přepínat. Chcete-li sluchátka spárovat s jiným zařízením, přejděte do nastavení a vyberte možnost **Dual connections > Connect new device**.

# MANUÁLNÍ PÁROVÁNÍ



Chcete-li ručně vstoupit do režimu párování Bluetooth, vložte sluchátka do nabíjecího pouzdra a nechte pouzdro otevřené, poté stiskněte a podržte tlačítko na nabíjecím pouzdře po dobu 3 sekund, dokud indikátory LED nezačnou rychle blikat bíle.

# OVLÁDÁNÍ

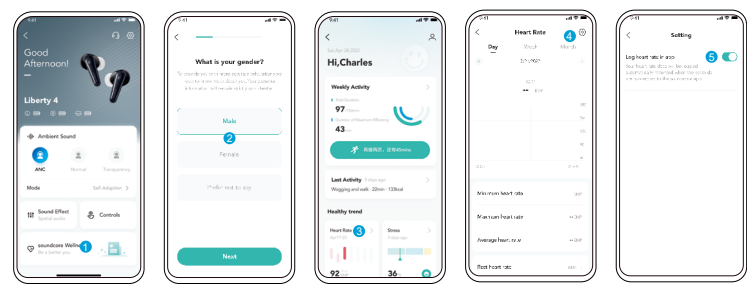


V aplikaci si můžete přizpůsobit ovládání zvuku, hlasového asistenta a režimů okolního zvuku\*.  
\*Tyto ovládací prvky nefungují pro hovory,

# OVLÁDÁNÍ

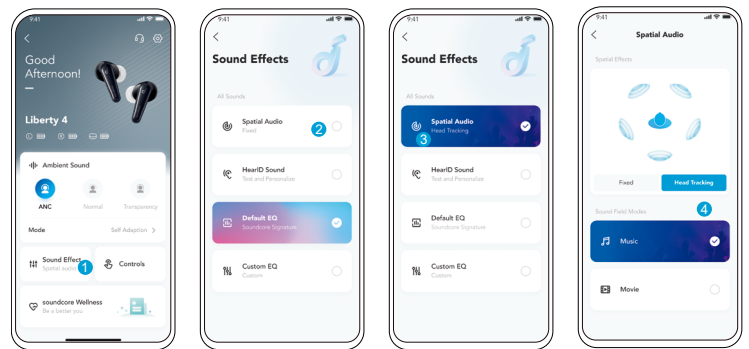
	Režim TWS	Režim Mono
	Přehrávání/Pauza	Stiskněte jednou (L/R)
	Následující skladba	Stiskněte 3x (R)
	Předchozí skladba	Stiskněte 3x (L)
	Vzít/Ukončit hovor	Stiskněte 2x (L/R)
	Odmítnout hovor	Stiskněte 3x (L/R)
	Přepínání režimu ambientního zvuku (ANC/Transparentní/Normální)	Stiskněte 2x (L/R)
	Aktivace softwaru hlasového asistenta	Stiskněte 3x

# WELLNESS



Funkce soundcore Wellness\* slouží k monitorování srdečního tepu, detekci stresu, tréninku a dalším funkcím.  
\*K dispozici pouze při nasazení pravého sluchátka. Při měření kyslíku v krvi se rozsvítí červená kontrolka.

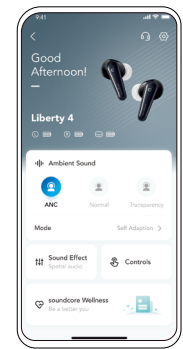
# PROSTOROVÝ ZVUK



Prostorový zvuk umísťuje zvuk všude kolem vás a vytváří tak pohlcující zážitek z poslechu. Prostorový zvuk můžete povolit a přizpůsobit v aplikaci soundcore.

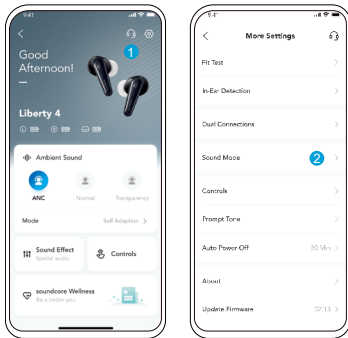
- **Head Tracking:** Poslouch prostorového zvuku, který sleduje pohyby vaší hlavy.
- **Fixed:** Poslouch prostorového zvuku bez sledování pohybu hlavy.

# AMBIENTNÍ ZVUK



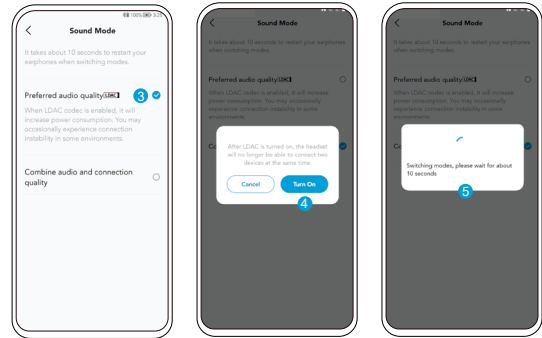
V aplikaci soundcore můžete vybrat režim HearID ANC, transparentní nebo normální režim.

- **HearID ANC:** Proveďte test zvukovodu a přizpůsobte si potlačení hluku.
- **Transparency:** Zůstaňte si při poslechu hudby vědomi svého okolí.



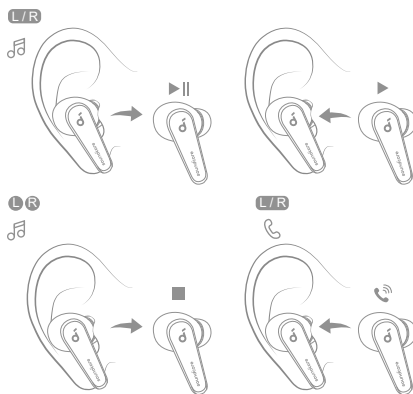
- Zvuk v kvalitě LDAC můžete používat v zařízeních se systémem Android 8.0 nebo novějším.
- Technologie LDAC poskytuje kvalitnější zvuk, zvyšuje spotřebu energie a zkracuje dobu přehrávání.
- Zapněte LDAC v prostředí s nízkým rušením, abyste zajistili stabilní připojení Bluetooth.

1. Přejděte do nastavení v aplikaci soundcore.
2. Klikněte na položku "Sound Mode" (Režim zvuku).



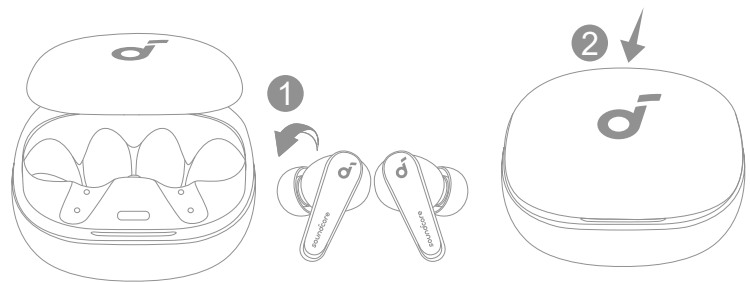
3. Výběrem možnosti "Preferred audio quality" (Preferovaná kvalita zvuku) přepněte na kodek LDAC.
4. Při připojení ke dvěma zařízeními budete upozorněni, že sluchátka nepodporují LDAC. Chcete-li pokračovat, vyberte možnost "Turn on" (Zapnout).
5. Přepnutí zvukových kodeků trvá přibližně 10 sekund. Můžete být požádáni o aktualizaci firmwaru sluchátek, pokud je k dispozici.

## DETEKCE NOŠENÍ



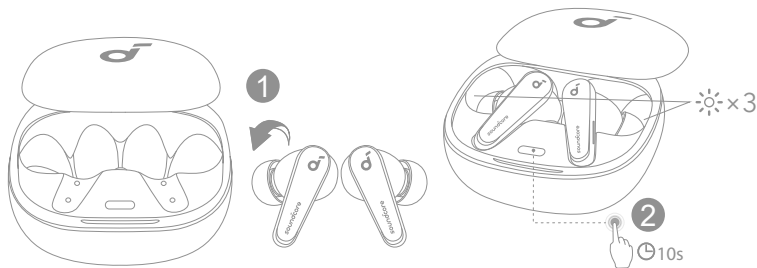
Přehrávání se automaticky přerušuje, když vyjmete jedno ze sluchátek, a znovu se obnoví, když si je nasadíte. Nasazením jednoho z náušníků automaticky přijmete příchozí hovor.

## VYPNUTÍ



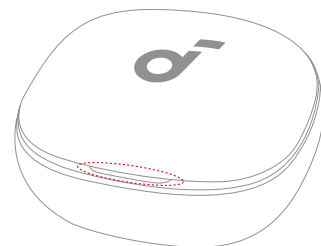
Chcete-li sluchátka vypnout, vraťte je do nabíjecího pouzdra a pouzdro zavřete. Pokud sluchátka nenesíte a nejsou připojena, automaticky se vypnou po 30 minutách. Délku trvání lze nastavit v aplikaci soundcore.

## REZETOVÁNÍ



Pokud mají sluchátka problémy se spárováním mezi sebou nebo s jinými zařízeními, proveďte resetování. Nejprve vymažte historii párování ze zařízení Bluetooth. Vložte sluchátka do nabíjecího pouzdra a nechte pouzdro otevřené, poté stiskněte a podržte tlačítko na pouzdře po dobu 10 sekund, dokud indikátory LED třikrát rychle bíle nezabliknou.

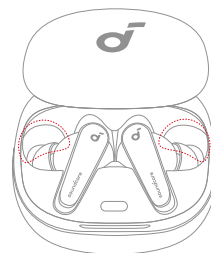
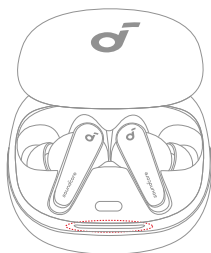
## LED KONTROLKA



LED kontrolka	Popis	Úroveň baterie během nabíjení
	Krátce problikávající červená	< 20%
	Krátce problikávající bílá	20% - 60%
	Dlouze problikávající bílá	60% - 99%
	Bílá svítí po dobu 5 minut	100%



# LED KONTROLKA

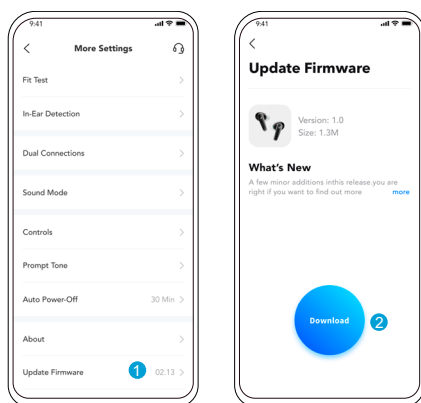


LED kontrolka	Popis	Úroveň baterie
x 1 →  5s → ●	Kontrolka problikává červeně, poté 5 sekund svítí červeně, pak zhasne	< 20%
x 1 →  5s → ●	Kontrolka problikává bíle, poté 5 sekund svítí, pak zhasne	20% - 60%
x 1 →  5s → ●	Kontrolka problikává dlouze bíle, poté 5 sekund svítí, pak zhasne	60% - 100%

LED kontrolka	Popis	Status
x 3	Bliká bíle 3x	Rezetrování dokončeno
	Bliká bíle	Párování
1s → ● 1s →	Bílá svítí 1 vteřinu, zhasne na 1 vteřinu a poté pomalu bliká bíle	Připojeno



## AKTUALIZACE FIRMWARE



Po připojení sluchátek k aplikaci budete informováni, jakmile bude zjištěna nová verze firmwaru. Ujistěte se, že jsou sluchátka umístěna v nabíjecím pouzdře a pouzdro zůstane otevřené, dokud nebude aktualizace firmwaru dokončena. Během aktualizace zajistěte, aby byla sluchátka nabíjena, a nepoužívejte je.



## TECHNICKÉ SPECIFIKACE

Technické specifikace jsou předmětem změny bez předchozího upozornění.

Vstup	5 V  1 A
Jmenovitý výstupní výkon	5 mW
Kapacita baterie	73mAh x 2 (sluchátka); 500mAh (nabíjecí pouzdro)
Doba nabíjení	Až 2 hodiny
Doba přehrávání (ANC vypnuto)	Až 9 hodin (celkem 28 hodin s nabíjecím pouzdrem)
Doba přehrávání (ANC zapnuto)	Až 7 hodin (celkem 24 hodin s nabíjecím pouzdrem)
Budič	6 mm a 9,2 mm, koaxiální duální budič
Kmitočtová odezva	20 Hz - 40 kHz
Impedance	16 Ω
Vodotěsnost (sluchátka)	IPX4
Verze Bluetooth	5,3
Dosah Bluetooth	10 m

### DISTRIBUCE ČESKÁ REPUBLIKA

Praha Music Center, s.r.o.  
Ocelářská 937/39  
190 00 Praha 9  
Zelená linka (volání zdarma) tel. 800 876 066  
<http://www.pmc.cz>

### ZÁRUČNÍ A POZÁRUČNÍ SERVIS PMC

Praha Music Center, s.r.o.  
Rakovnická 2665  
440 01 Louny  
Tel.: +420226011197  
Email.: [servis@pmc.cz](mailto:servis@pmc.cz)