

Motion Sensor

Návod k použití

CO JE SOUČÁSTÍ BALENÍ

Pro instalaci detektoru pohybu



Detektor pohybu T8910



Montážní šrouby



Uživatelský návod



Uvítací karta



Baterie CR123A

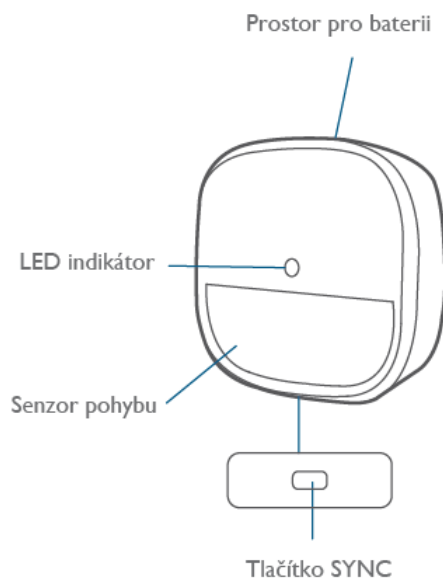


3m lepicí páska



Nástěnný držák

POPIS



Instalace baterií

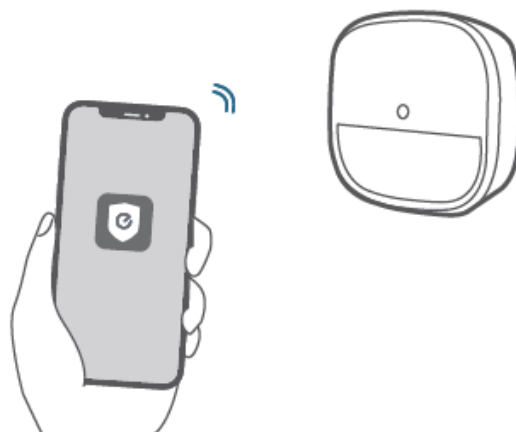
Odstraňte krytku prostoru pro baterii na detektoru pohybu a vložte přiloženou baterii CR123A, ze které jste předtím odstranili izolační fólii.

Přidání detektoru pohybu do systému

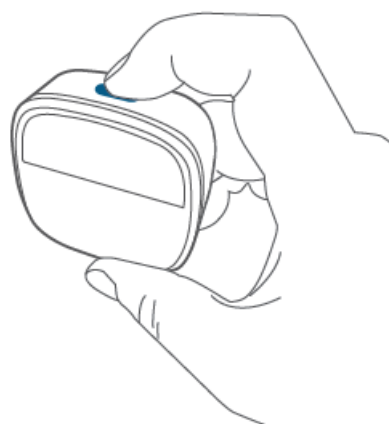
Nejprve se ujistěte, že jste dokončili nastavení základny eufy Security HomeBase a aktualizovali firmware na nejnovější verzi.

Podle pokynů na obrazovce aplikace eufy Security přidejte detektor pohybu.

1. Vyberte možnost Add Device (Přidat zařízení) a poté vyberte možnost Motion Sensor (Detektor pohybu) a přidejte jej do systému.



2. Stiskněte a podržte tlačítko SYNC po dobu 2 sekund, dokud indikátor LED nezačne blikat modře. Detektor pohybu čeká na spárování.



3. Indikátor LED začne svítit modře a indikuje tak, že spárování proběhlo úspěšně.

Status LED diody	Popis
Nepřetržitě bliká modře	Čeká na připojení
Svítil modře po dobu 5 s	Úspěšné spárování
Nesvítil	Nepodařilo se připojit k základně HomeBase

Poznámka: Indikátor LED a název zařízení lze přizpůsobit v aplikaci eufy Security.

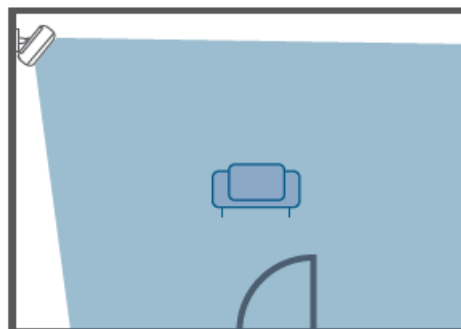
MONTÁŽ DETEKTORU POHYBU

Vyhledání místa pro montáž

Detektor pohybu lze nainstalovat na stěnu. Abyste dosáhli optimálního pokrytí detekce, zvažte před montáží snímače pohybu následující faktory:

- Určete oblast detekce a zajistěte, aby bylo zorné pole volné, bez překážek
- Určete výšku a úhel sklonu
- Vyhnete se přímým zdrojům tepla nebo slunečního záření, záclonám, rostlinám nebo domácím zvířatům.

V ideálním případě by měl být detektor pohybu nainstalován na stěnu směřující ke dveřím, kterými pravděpodobně vstoupí lidé. Doporučujeme umístit snímač pohybu blízko rohu, abyste dosáhli optimálního pokrytí detekce.

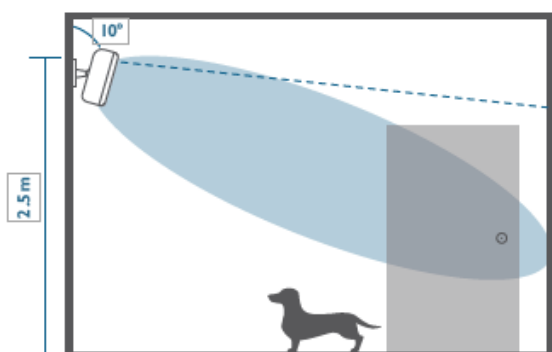


Snímač pohybu můžete také nainstalovat do garáže, jídelny nebo sklepa.

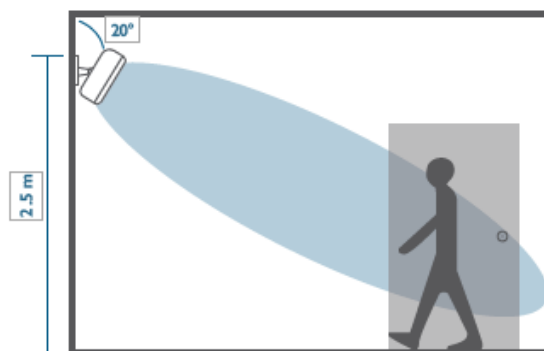
Výška a úhle sklonu

Snímač pohybu by měl být namontován ve výšce 2 až 2,5 m nad podlahou s úhlem sklonu nejlépe 20° směrem dolů. Pokud máte velké zvíře o hmotnosti vyšší než 22 kilogramů, změňte sklon na 10° směrem dolů.

S domácími zvířaty



Bez domácích zvířat



Pro lepší detekci prostoru, kam mohou vniknout lidé, natočte snímač pohybu horizontálně až na 30°.

Citlivost

Citlivost lze nastavit podle velikosti místnosti. Výchozí nastavení je střední citlivost (detekční rozsah 6 až 8 metrů).

Montáž detektoru pohybu

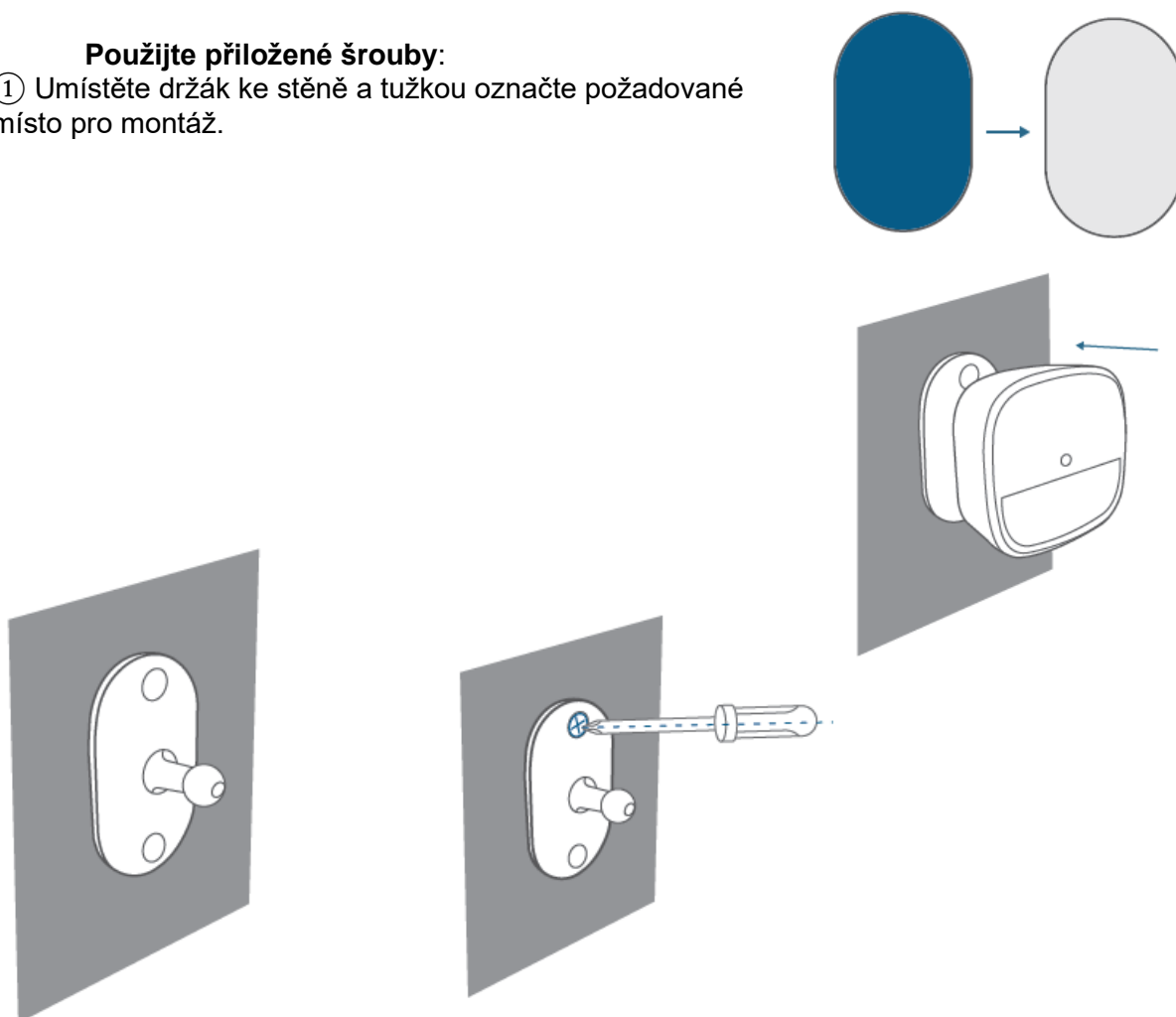
1. Existují dva způsoby montáže snímače pohybu na zvolené místo:

- **Použijte lepicí pásek:**

- ① Přichyťte nastavitelný nástěnný držák na spodní část detektoru pohybu.
- ② Nalepte lepicí pásek na zadní stranu snímače, odstraňte fólii a přilepte detektoru pohybu na stěnu.
- ③ Otáčením detektoru pohybu nastavte pokrytí detekce.

- **Použijte přiložené šrouby:**

① Umístěte držák ke stěně a tužkou označte požadované místo pro montáž.



② V místě každého vyznačení vyvrtejte otvory. Do dřevěných stěn není třeba vrtat pilotní otvor.

③ Do otvorů vložte hmoždinky a držák připevněte ke stěně pomocí dodaných šroubů. U dřevěných stěn nejsou hmoždinky potřeba.

④ Připevněte detektor pohybu zpět na držák.

⑤ Otáčením snímače pohybu nastavte pokrytí detekce.

Použití detektoru pohybu

Po instalaci detektoru pohybu se alarm spustí, jakmile je v oblasti pokrytí snímače pohybu detekován pohyb.

Když je detektor pohybu funkční, jeho LED indikátor reaguje tak, jak je uvedeno níže:

Stavová LED dioda

Bliká modře

Bliká červeně

Popis

Zjištěn pohyb, když je připojena základna HomeBase.

Pohyb detekován, když základna HomeBase není připojena.

Když je detektor pohybu v testovacím režimu, indikátor LED se zobrazuje, jak je uvedeno níže:

Stavová LED dioda	Popis
Svítlí červeně	Úspěšný vstup do testovacího režimu
Bliká červeně po dobu 1 sekundy	Zjištěn pohyb, když je detektor pohybu v testovacím režimu.
Nesvítlí	Nepodařilo se vstoupit do testovacího režimu

Výměna baterie

Když je baterie snímače pohybu vybitá, indikátor LED se zobrazí podle následujícího obrázku. Aby snímač pohybu fungoval i nadále, měli byste baterii vyměnit.

Status LED diody	Popis
Bliká červeně	Pohyb detekován při nízké kapacitě baterie.

SPECIFIKACE

Baterie:	1× baterie CR123A
SUB-1G frekvenční rozsah:	866~866,8 MHz (pro EU);
Provozní teplota:	-10°C – 40°C
Teplota skladování:	-20°C – 60°C

UPOZORNĚNÍ

Prohlášení FCC

Toto zařízení je v souladu s částí 15 pravidel FCC. Provoz podléhá následujícím dvěma podmínkám: (1) toto zařízení nesmí způsobovat škodlivé rušení a (2) toto zařízení musí akceptovat jakékoli rušení, včetně rušení, které může způsobit nežádoucí provoz.

Upozornění: Změny nebo úpravy, které nebyly výslovně schváleny odpovědnou stranou za shodu s předpisy, může vést ke ztrátě oprávnění uživatele k provozu zařízení.

Poznámka: Toto zařízení bylo testováno a shledáno vyhovujícím limitům pro digitální zařízení třídy B podle části 15 pravidel FCC. Tyto limity jsou navrženy tak, aby poskytovaly přiměřenou ochranu proti škodlivému rušení v obytné instalaci.

Toto zařízení vytváří a může vyzařovat vysokofrekvenční energii, a pokud není instalováno a používáno v souladu s pokyny, může způsobit škodlivé rušení rádiových komunikací.

Neexistuje však žádná záruka, že v konkrétní instalaci k rušení nedojde. Pokud toto zařízení způsobuje škodlivé rušení rozhlasového nebo televizního příjmu, což lze zjistit vypnutím a zapnutím zařízení, doporučujeme uživateli, aby se pokusil rušení odstranit jedním nebo více z následujících opatření: (1) Přesměrujte nebo přemístěte přijímací anténu. (2) Zvětšete vzdálenost mezi zařízením a přijímačem. (3) Připojte zařízení do zásuvky v jiném obvodu, než ke kterému je připojen přijímač. (4) Poradte se s prodejcem nebo zkušeným radiotelevizním technikem.

Prohlášení FCC o vystavení rádiovým frekvencím

Zařízení bylo vyhodnoceno tak, aby splňovalo obecné požadavky na vystavení rádiovým frekvencím. Zařízení lze používat v podmínkách pevné / mobilní expozice. min. odstupová vzdálenost je 20 cm. Upozornění: V případě, že se jedná o rádiové vlny, je nutné dodržet minimální vzdálenost od zdroje: Stíněné kabely

Všechna připojení k jiným výpočetním zařízením musí být provedena pomocí stíněných kabelů, aby byl zachován soulad s předpisy FCC.

Tento výrobek splňuje požadavky Evropského společenství na rádiové rušení.

Prohlášení o shodě

Společnost Anker Innovations Limited tímto prohlašuje, že toto zařízení je v souladu se základními požadavky a dalšími příslušnými ustanoveními směrnice 2014/53/EU. Prohlášení o shodě naleznete na adrese www.eufylife.com.

Zařízení nepoužívejte v prostředí s příliš vysokou nebo příliš nízkou teplotou, nikdy nevystavujte zařízení silnému slunečnímu záření nebo příliš vlhkému prostředí.

Vhodná teplota pro výrobek a příslušenství je -10 °C-40 °C.

Informace o vystavení rádiovým vlnám: Maximální přípustná úroveň expozice (MPE) byla vypočtena na základě vzdálenosti $d=20$ cm mezi zařízením a lidským tělem. Chcete-li dodržet požadavek na vystavení rádiovým vlnám, používejte výrobek, který udržuje vzdálenost 20 cm mezi zařízením a lidským tělem.

UPOZORNĚNÍ NA RIZIKO VÝBUCHU V PŘÍPADĚ VÝMĚNY BATERIE ZA NESPRÁVNÝ TYP. POUŽITÉ BATERIE LIKVIDUJTE PODLE POKYŇŮ

Rozsah pracovní frekvence Wi-Fi: 2412~2472 MHz pro EU;

SUB-1G Frekvenční rozsah: 866~866,8 MHz (pro EU) ; 920~920,8 MHz (pro USA)

Maximální výstupní výkon: 11,746 dBm

Tento výrobek je navržen a vyroben z vysoce kvalitních materiálů a komponent, které lze recyklovat a znovu použít.

Symbol přeškrtnutého odpadkového koše znamená, že výrobek nesmí být vyhozen jako domácí odpad a měl by být předán do příslušného sběrného zařízení k recyklaci. Správná likvidace a recyklace pomáhá chránit přírodní zdroje, lidské zdraví a životní prostředí. Další informace o likvidaci a recyklaci tohoto výrobku získáte na místním obecním úřadě, u likvidační služby nebo v obchodě, kde jste tento výrobek zakoupili.

DISTRIBUCE ČESKÁ REPUBLIKA

Praha Music Center, s.r.o.

Ocelářská 937/39

190 00 Praha 9

Zelená linka (volání zdarma) tel. 800 876 066

<http://www.pmc.cz>

ZÁRUČNÍ A POZÁRUČNÍ SERVIS PMC

Praha Music Center, s.r.o.

Rakovnická 2665

440 01 Louny

Tel.: +420226011197

Email.: servis@pmc.cz